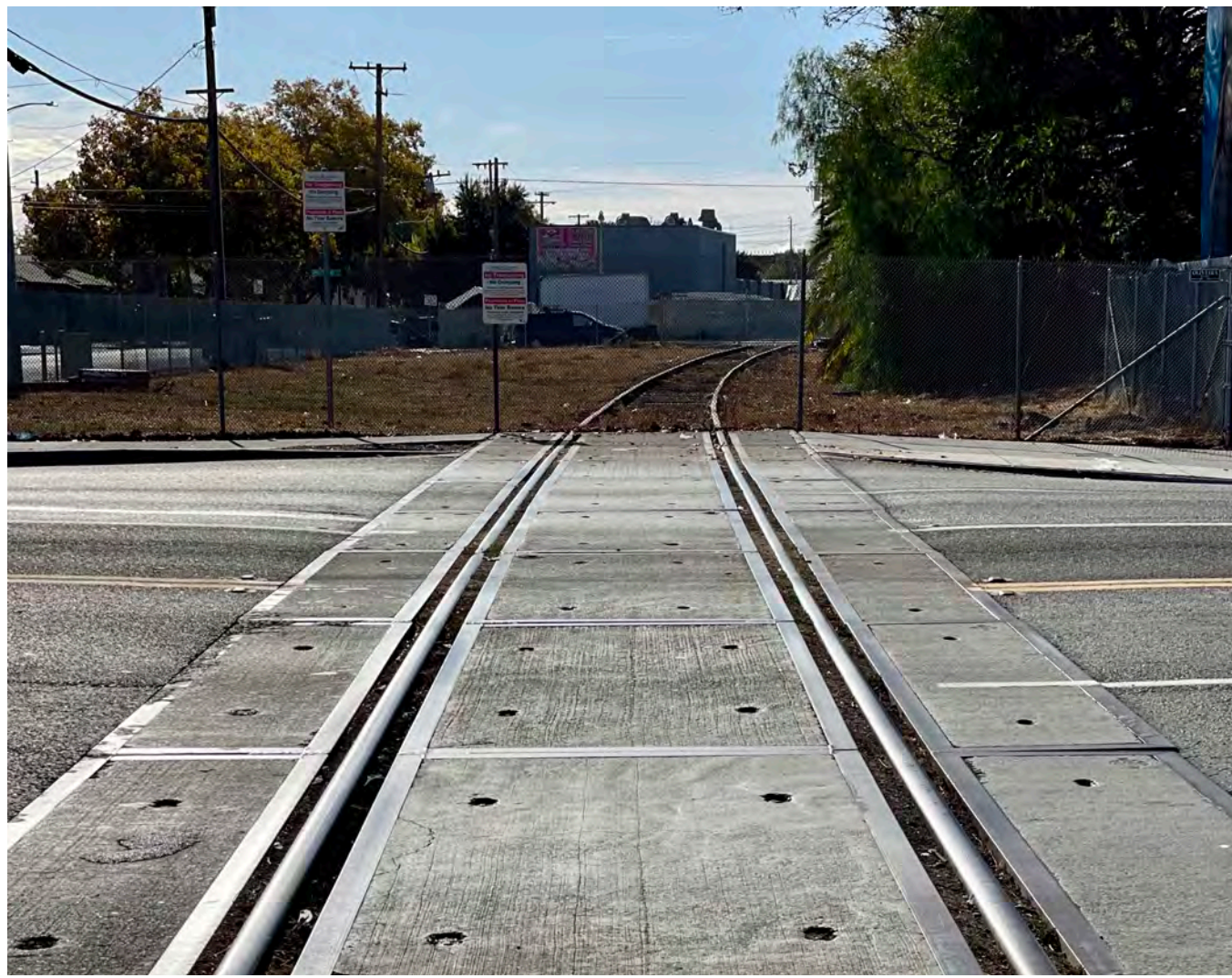
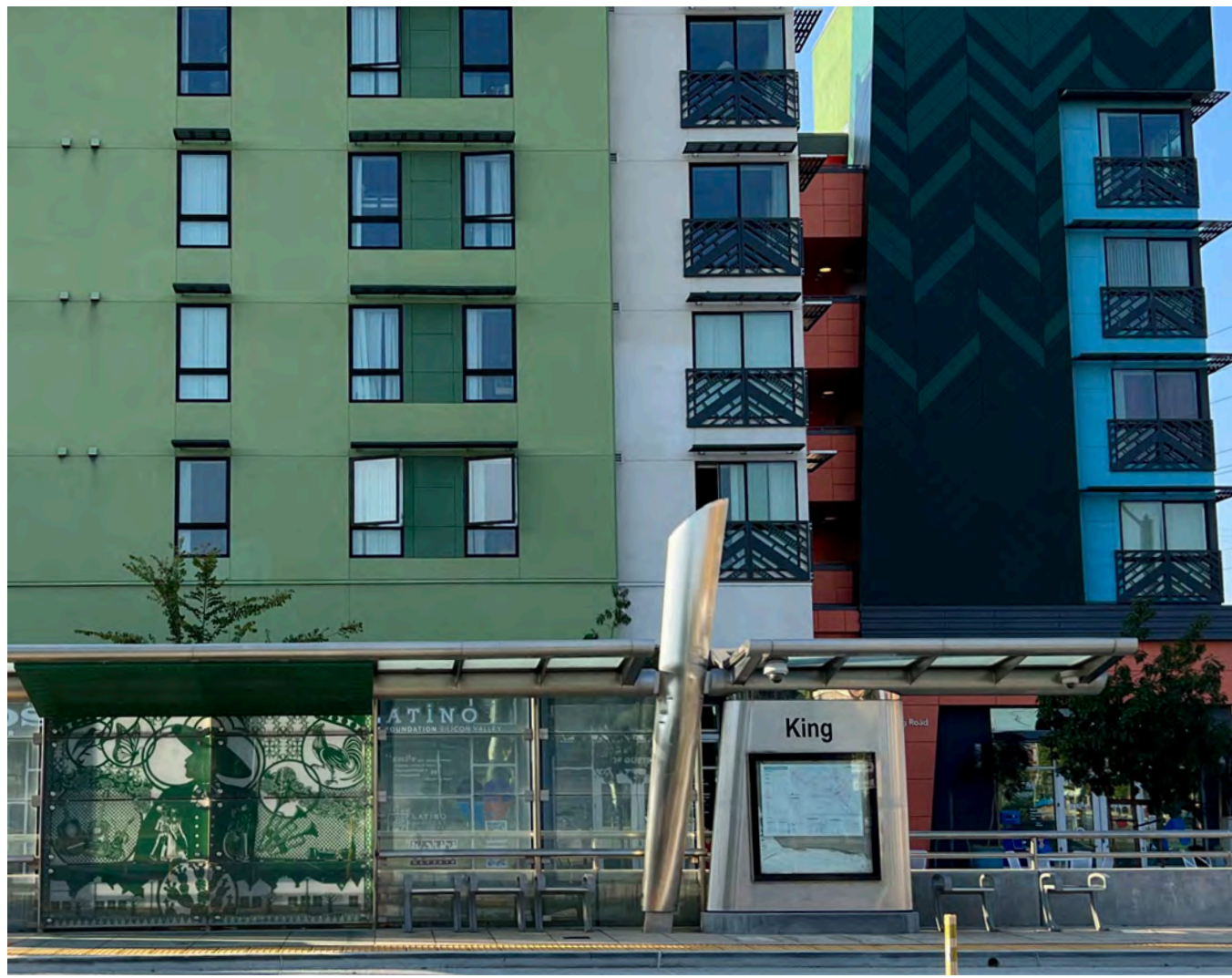


NEIGHBORHOOD LOOK + FEEL

Aspecto y Sensación del Vecindario

Cảnh Quan Khu Phố + Cảm Nhận



28TH STREET/LITTLE PORTUGAL PROJECT CONTEXT

Contexto del Proyecto de 28th Street/Little Portugal

Bối Cảnh Dự Án 28th Street/Little Portugal

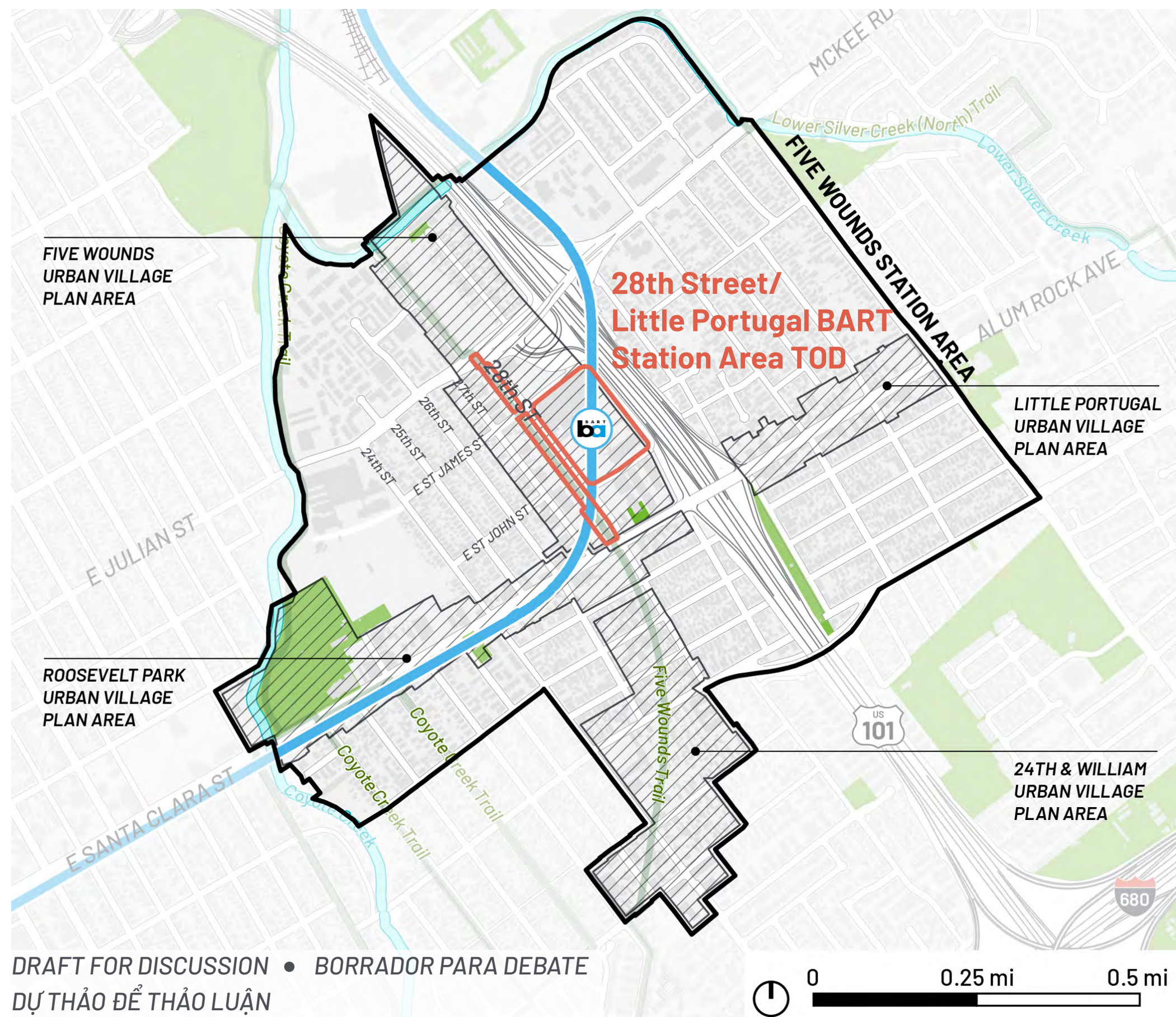
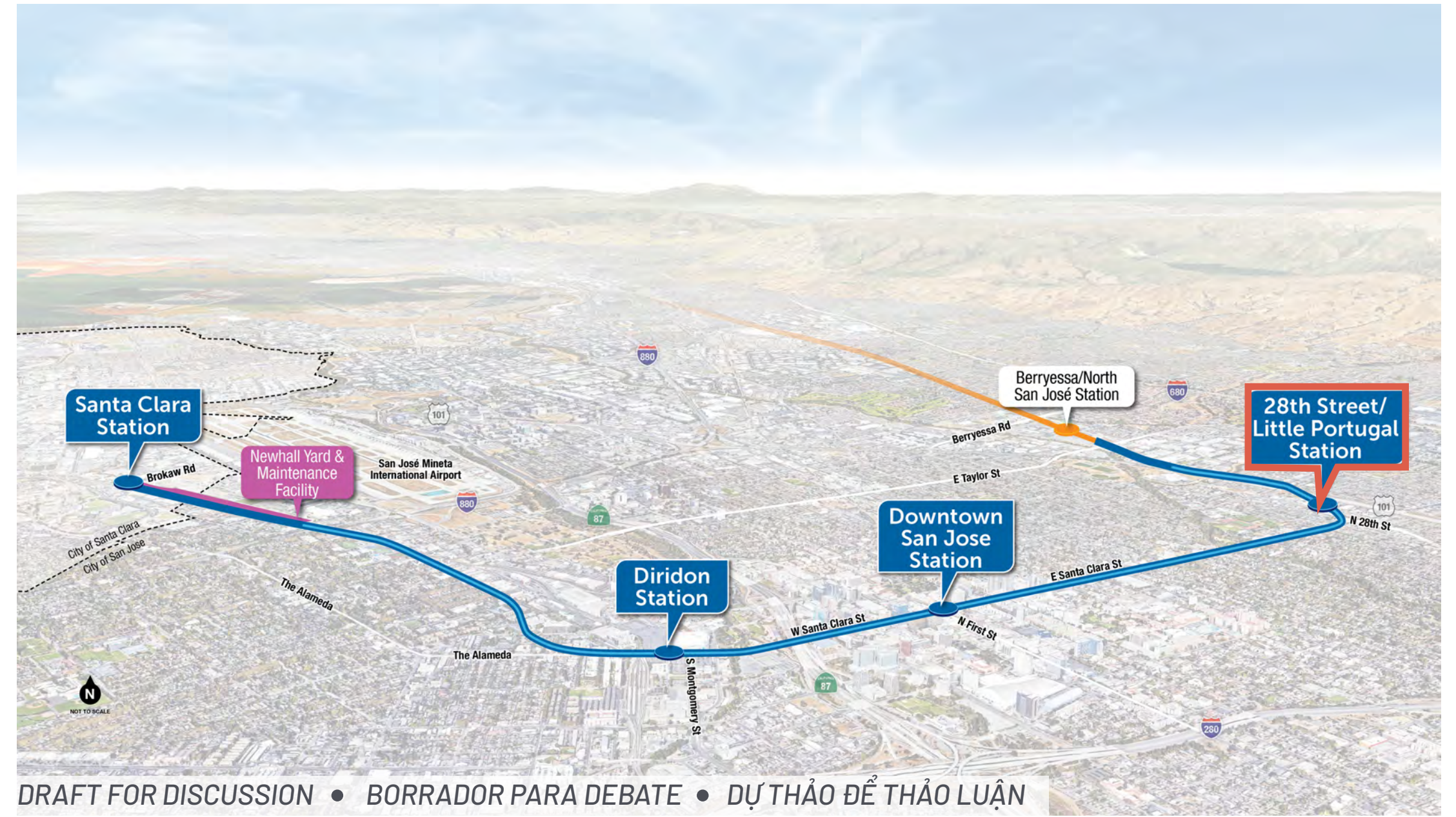
Transit-Oriented Development (TOD)

Desarrollos Orientados al Transporte Público • Phát triển theo định hướng phương tiện công cộng

The 28th Street/Little Portugal BART Station is one of four planned stations in VTA's BART Silicon Valley Extension Project between the existing Berryessa/North San José BART Station and the future Downtown San José BART Station. VTA is currently planning the 11+ acres surrounding the future station for TOD, while the City of San José is updating plans for the area surrounding the station (within 0.5 mile).

La estación de BART de 28th Street/Little Portugal es una de las cuatro estaciones planificadas en el Proyecto de Extensión de BART Silicon Valley de VTA entre la estación de BART existente de Berryessa/North San José y la futura estación de BART del centro de San José. VTA está planificando actualmente los más de 11 acres que rodean la futura estación para TOD, mientras que la ciudad de San José está actualizando los planes para la zona que rodea la estación (en un radio de 0,5 millas).

Trạm BART 28th Street/Little Portugal là một trong bốn trạm được lên kế hoạch trong Dự Án Mở Rộng Thung Lũng Silicon BART của VTA giữa Trạm BART Berryessa/North San José hiện có và Trạm BART Downtown San José trong tương lai. VTA hiện đang lên kế hoạch cho 11+ acre xung quanh trạm tương lai cho chương trình Phát Triển Theo Định Hướng Phương Tiện Công Cộng (TOD), trong khi Thành Phố San José đang cập nhật kế hoạch cho khu vực xung quanh trạm (trong vòng 0.5 mile).



VTA Goals for TOD

Objetivos de VTA para el TOD • Mục tiêu VTA cho TOD



Easy Access to Everyday Needs

Fácil acceso a los lugares para cubrir las necesidades diarias
 Dễ dàng tiếp cận các nhu cầu hàng ngày



Active Street Life

Calles con vida activa
 Cuộc sống đường phố năng động



Community Supporting

Apoyo a la comunidad
 Hỗ trợ cộng đồng



Housing Choices for Everyone

Opciones de vivienda para todos
 Lựa chọn nhà ở cho mọi người



Local Businesses and Services

Negocios y Servicios locales
 Các doanh nghiệp và dịch vụ địa phương



Safe Spaces for All People

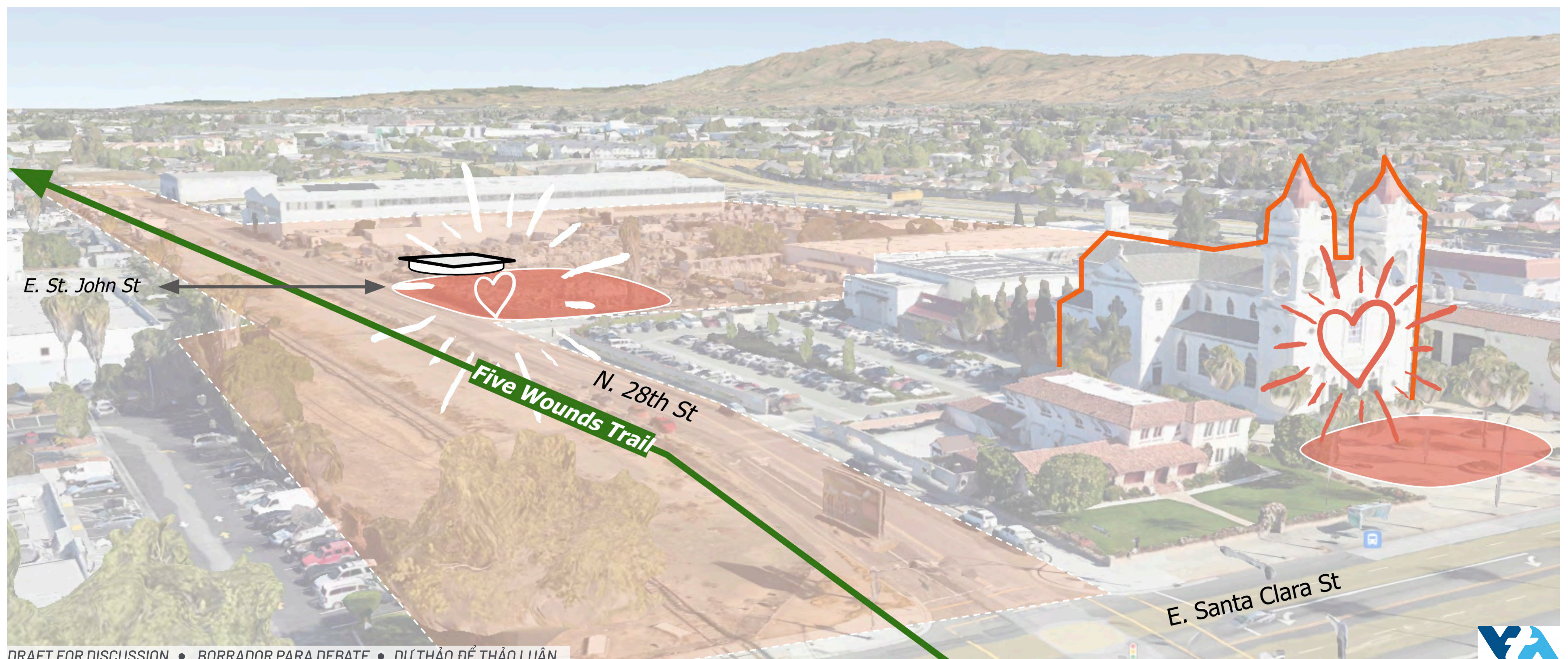
Espacios seguros para todas las personas
 Không gian an toàn cho tất cả mọi người

28th Street/Little Portugal BART Station Area TOD

Área de la estación de BART de 28th Street/Little Portugal, TOD

TOD của Khu Vực Trạm BART 28th Street/Little Portugal

www.vta.org/28LPdevelopment



VISION FOR TRANSIT-ORIENTED DEVELOPMENT

VISIÓN PARA EL DESARROLLO ORIENTADO AL TRANSPORTE PÚBLICO

TẦM NHÌN PHÁT TRIỂN THEO ĐỊNH HƯỚNG PHƯƠNG TIỆN CÔNG CỘNG

Guide to Development

Guía para el desarrollo del lugar • Hướng dẫn về sự phát triển



Highlight cultural identity and address economic disparities

Destacar la identidad cultural y abordar las disparidades económicas

Làm nổi bật bản sắc văn hóa và giải quyết sự chênh lệch về kinh tế



Encourage new development that is both economically successful and grounded in place

Fomentar nuevas construcciones que sean económicamente exitosas y arraigadas en el lugar

Khuyến khích sự phát triển mới vừa thành công về kinh tế vừa có sẵn nền tảng



Make walking, biking, and taking transit the preferred mobility experiences

Hacer que caminar, andar en bicicleta y tomar el transporte público sean las experiencias de movilidad preferidas

Làm cho việc đi bộ, đi xe đạp và đi phương tiện công cộng trở thành những trải nghiệm đi lại ưa thích

What is Included in Development Around This Station?

¿Qué incluye el desarrollo alrededor de esta estación?

Những gì được bao gồm trong việc phát triển xung quanh nhà ga này?



~700 Homes, 25% Affordable, Potential Senior/Artist Housing

~700 viviendas, 25% asequibles, potencial para viviendas destinadas a adultos mayores y artistas

~700 ngôi nhà, 25% giá cả phải chăng, tiềm năng nhà ở cho người cao niên + nghệ sĩ



500,000 Sq Ft (~2000 New Jobs) of Office/Commercial Space

500,000 pies cuadrados (~2000 nuevos empleos) de oficinas/espacio comercial

500,000 feet vuông (~2000 việc làm mới) không gian văn phòng/thương mại



2-3 Acres of Parks, Plazas + Paseos

2 a 3 acres de parques, plazas + paseos

2-3 acre công viên, quảng trường + nơi tăng bộ



Community Services

Servicios comunitarios

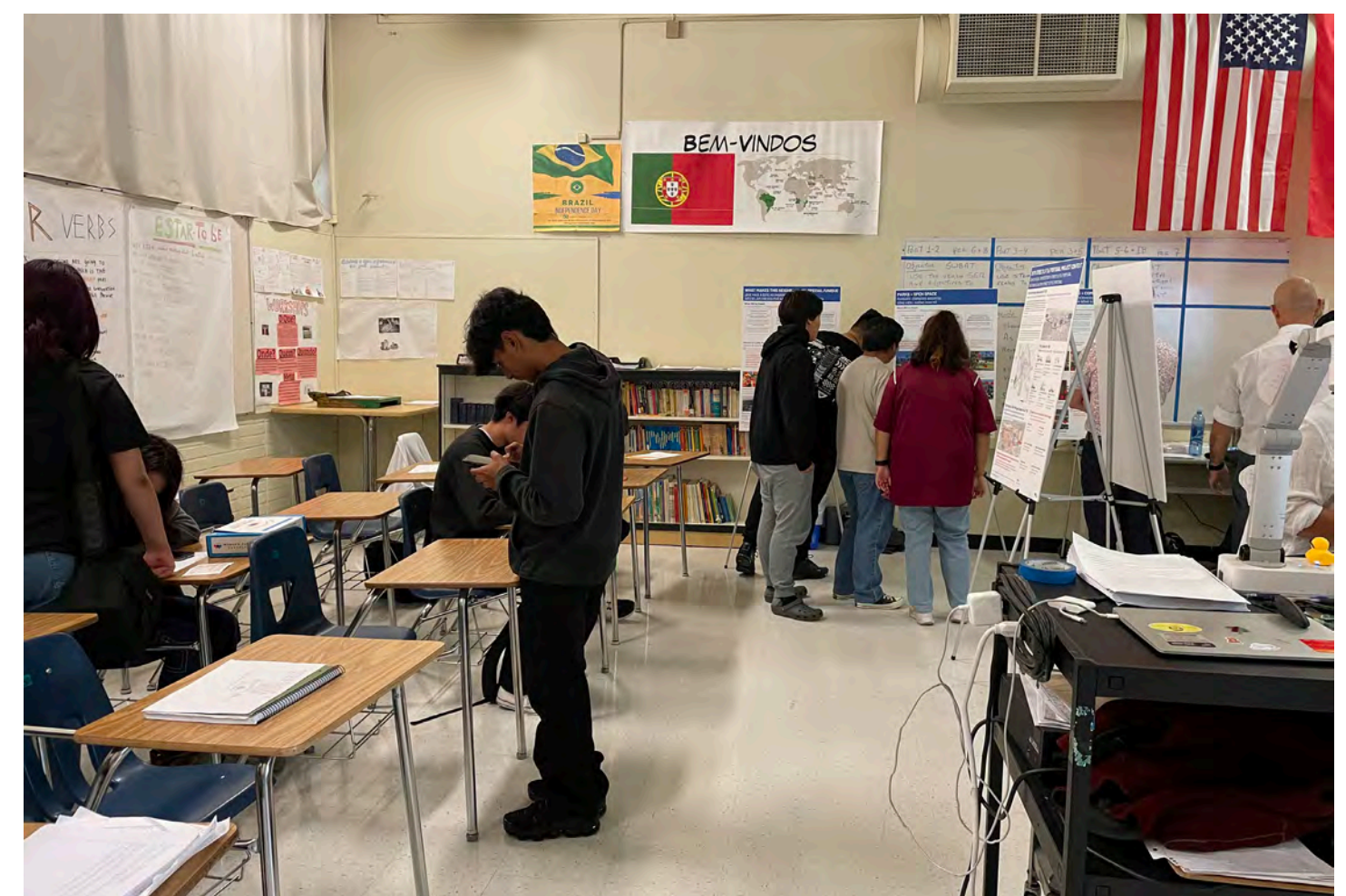
Dịch vụ cộng đồng



Retail + Small Businesses

Comercio minorista + pequeñas empresas

Bán lẻ + Doanh nghiệp nhỏ



Civic + Educational

Cívico + educativo

Cơ quan công dân + cơ sở giáo dục

COMMUNITY ENGAGEMENT (2023)

Compromiso con la Comunidad (2023)

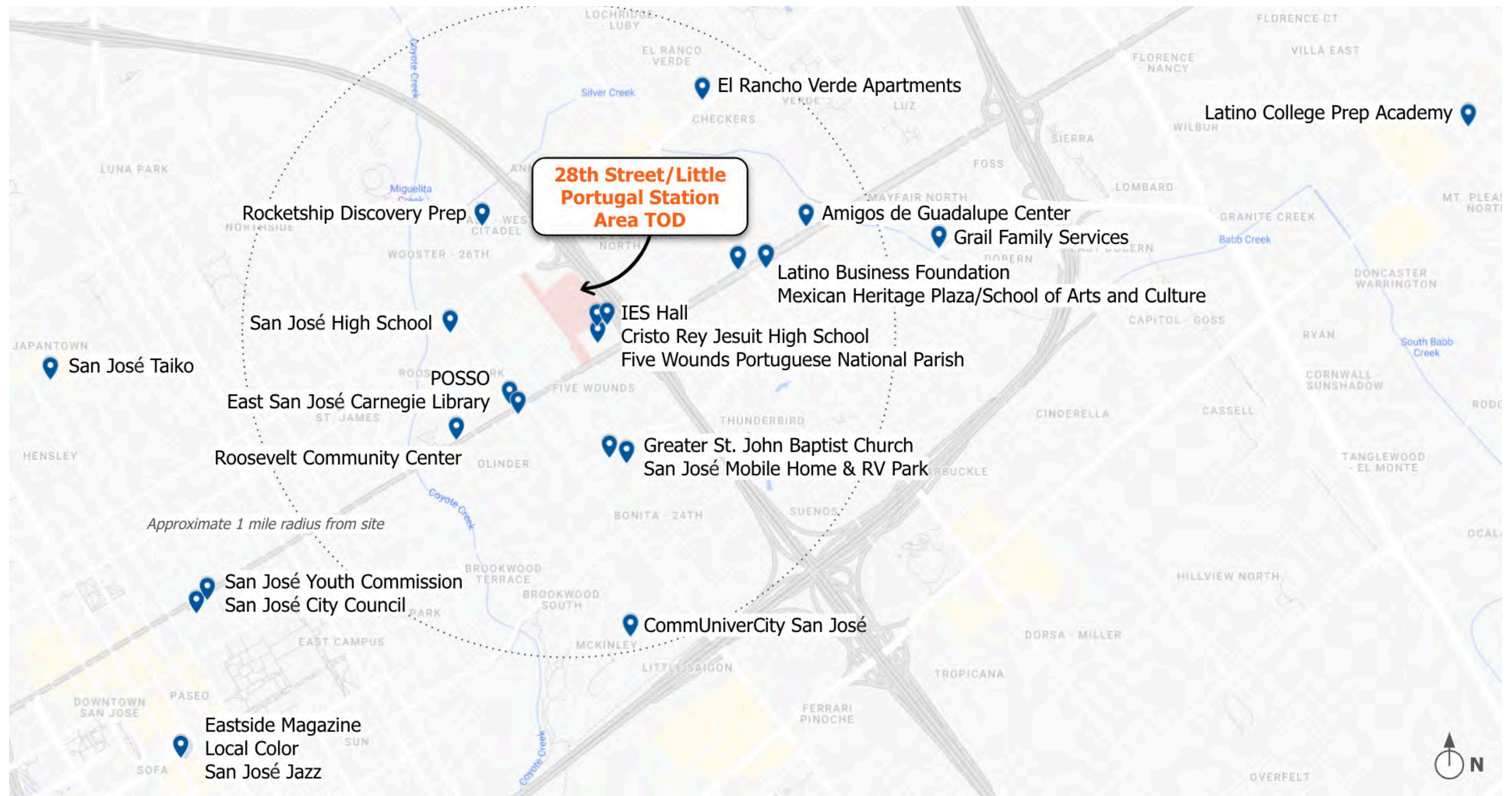
Sự Tham Gia của Cộng Đồng (2023)

Over 700

Estimated touchpoints across stakeholder meetings, youth engagement + pop-ups at events

Más de 700 puntos de contacto estimados a través de reuniones con las partes interesadas, participación de los jóvenes más eventos emergentes

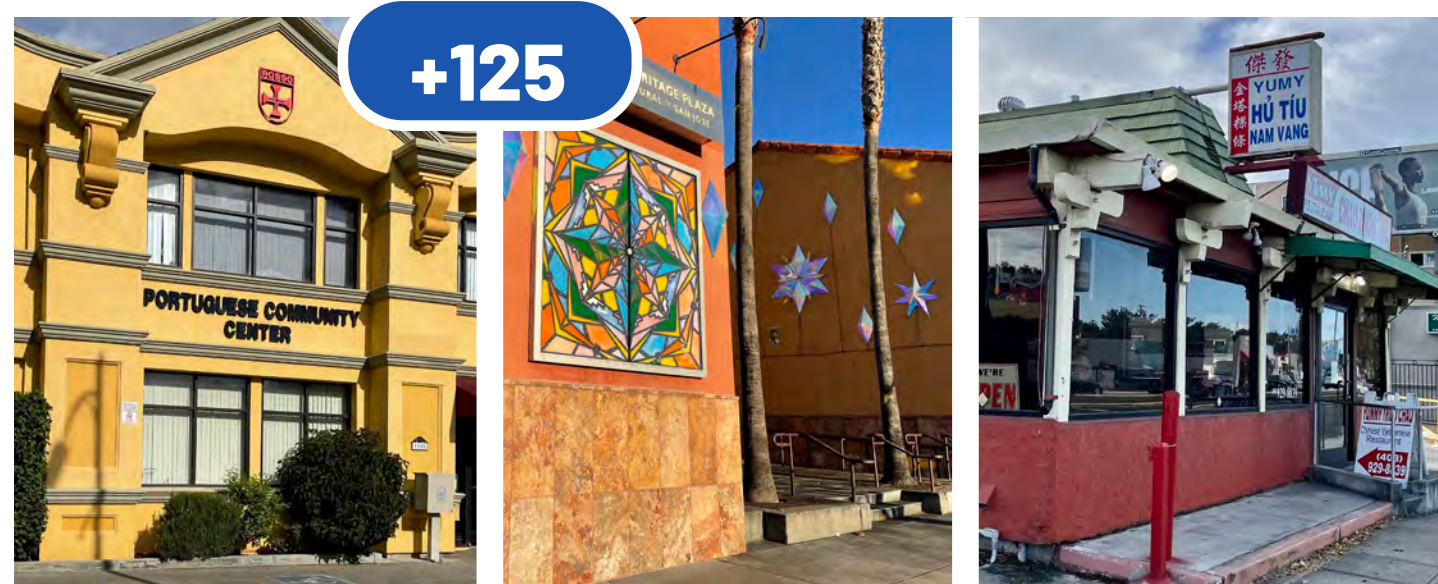
Hơn 700 điểm liên lạc ước tính qua các cuộc họp các bên có liên quan, sự tham gia của thanh thiếu niên + quây dựng tạm tại các sự kiện



Stories of Little Portugal

Historias de Little Portugal

Những câu chuyện về Little Portugal



Multicultural + Immigrant Community

Comunidad Multicultural + Inmigrante

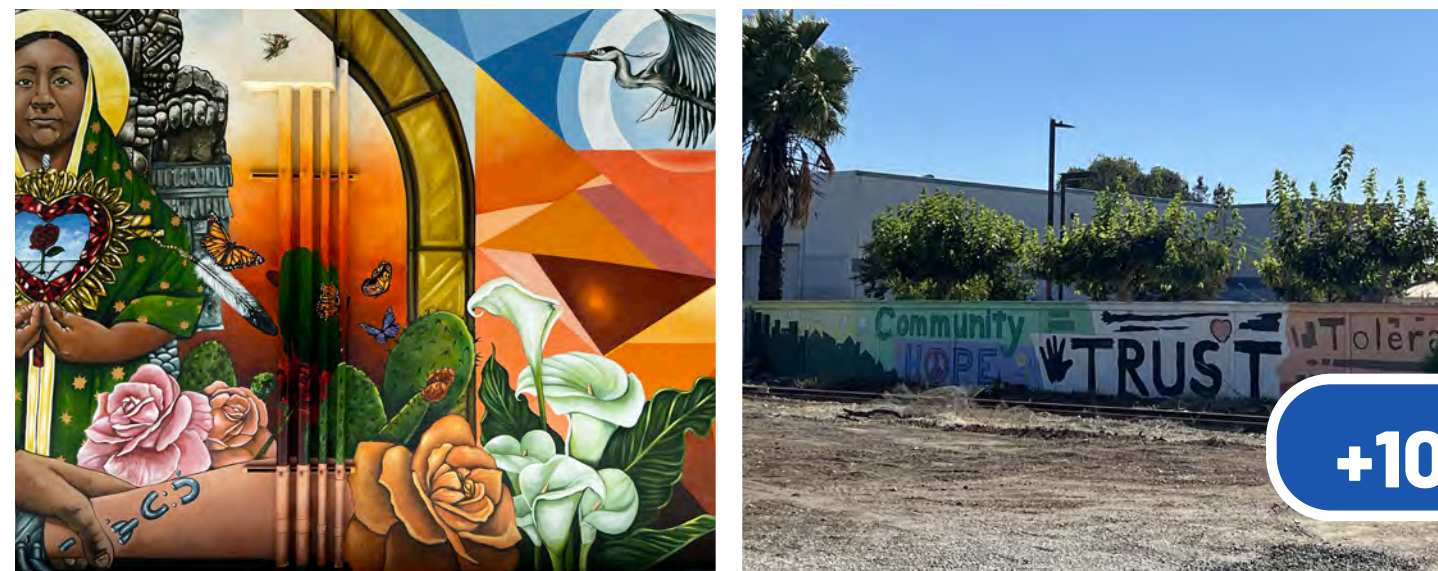
Cộng đồng đa văn hóa + nhập cư



Local Businesses

Negocios locales

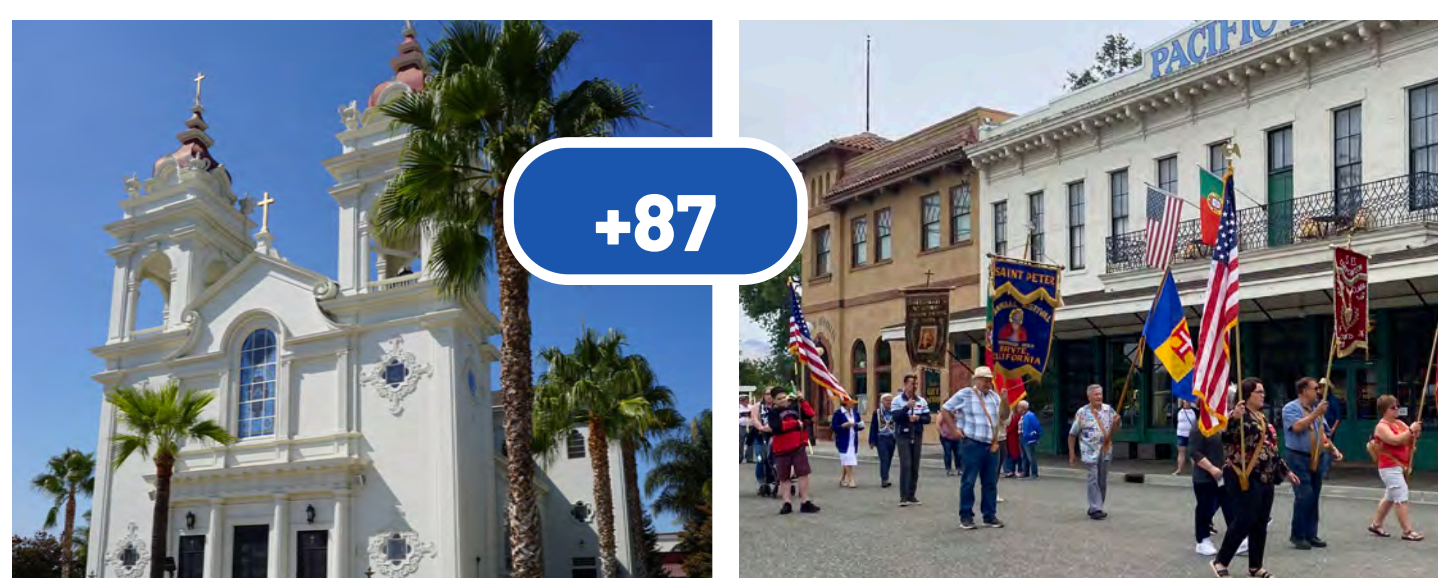
Doanh nghiệp địa phương



Local Art + Artists

Arte Local + Artistas

Nghệ thuật địa phương + Nghệ sĩ



Portuguese Community + Legacy

Comunidad Portuguesa + Legado

Cộng đồng + Di sản Bồ Đào Nha

Open Space Activities

Actividades en Espacios Abiertos

Hoạt Động Không Gian Mở



Farmer's Market Area

Área para el mercado de agricultores

Khu chợ nông sản



Athletic Facility

Instalación deportiva

Cơ sở thể thao



Play Area

Área de juegos

Khu vui chơi

Active Uses

Usos Activos

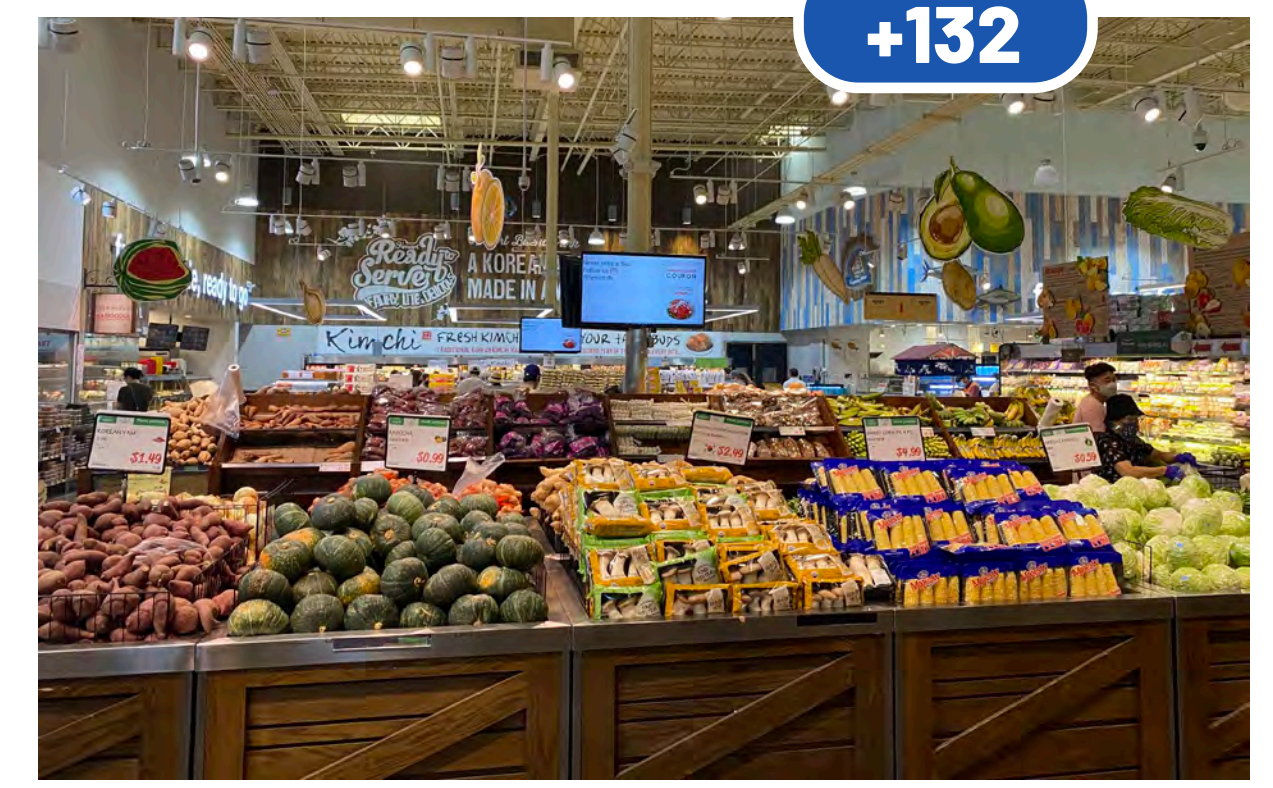
Sử Dụng Tích Cực



Food Hall

Patio de comidas

Hội trường ẩm thực



Grocery Store

Supermercado

Cửa hàng tạp hóa



Retail/Shopping Center

Comercio minorista/Centro comercial

Trung tâm bán lẻ/mua sắm



SITE PLANNING CONSIDERATIONS

Consideraciones sobre la Planificación del Sitio
Cần Nhớ Quy Hoạch Địa Điểm

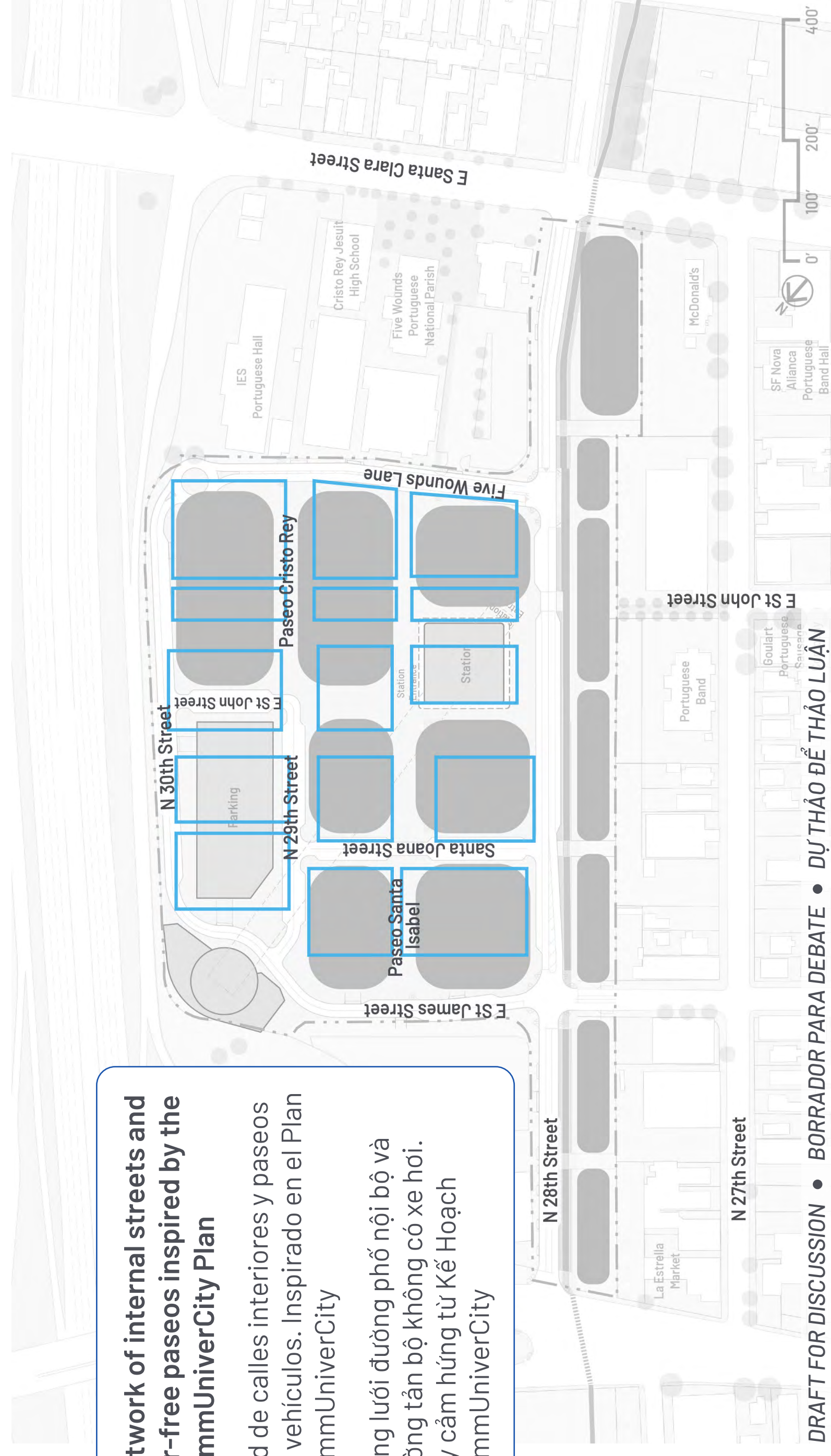
Block Structure

Estructura de bloques • Cấu Trúc Dãy Nhà

Network of internal streets and car-free paseos inspired by the CommUniverCity Plan

Red de calles interiores y paseos sin vehículos. Inspirado en el Plan CommUniverCity

Mạng lưới đường phố nội bộ và đường tản bộ không có xe hơi. Lấy cảm hứng từ Kế Hoạch CommUniverCity



DRAFT FOR DISCUSSION • BORRADOR PARA DEBATE • DỰ THẢO ĐỂ THẢO LUẬN

Climate Studies

Estudios climáticos • Nghiên Cứu Khí Hậu

Reduce height near neighborhood + church (south) to optimize solar access

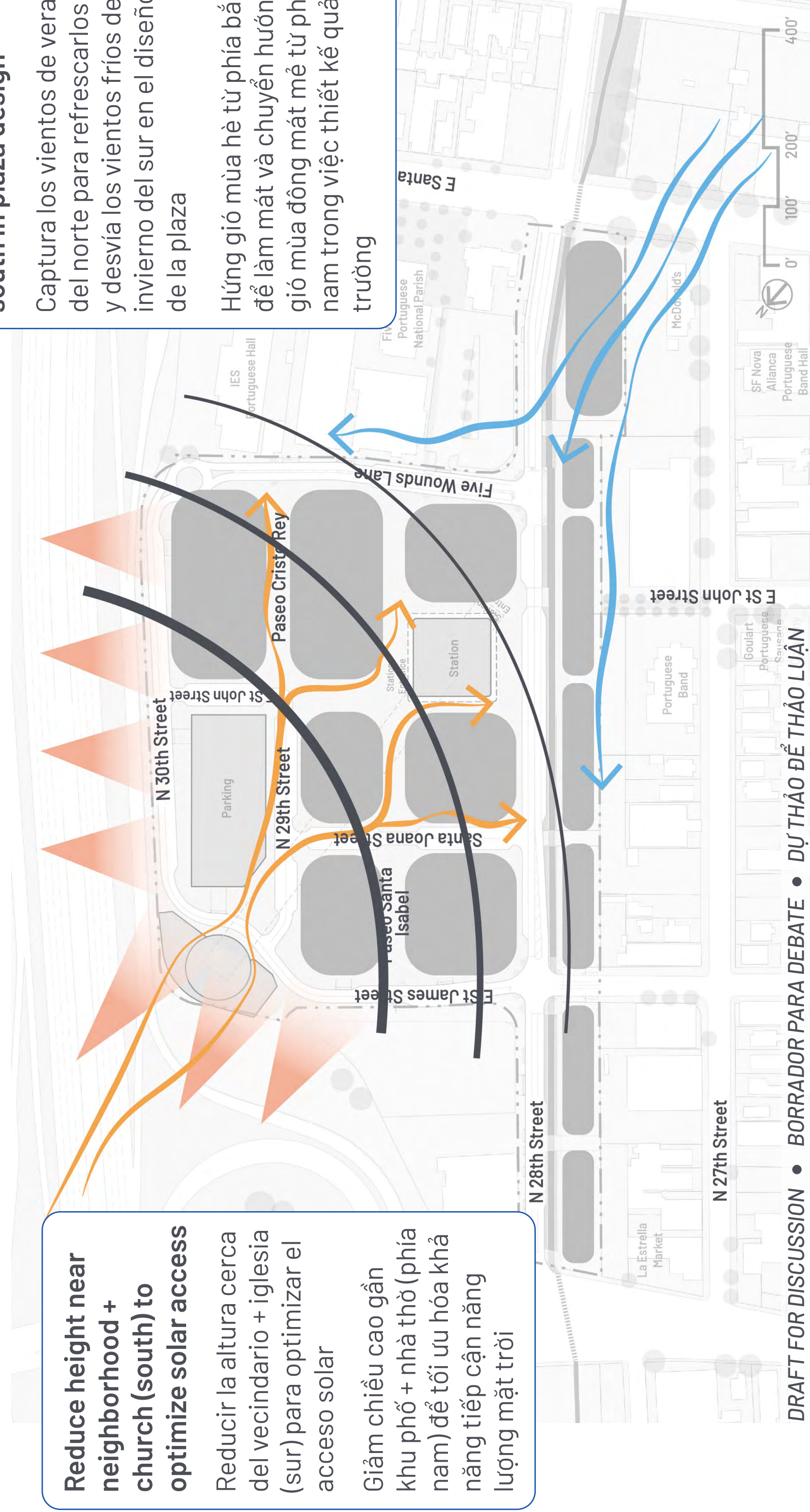
Reducir la altura cerca del vecindario + iglesia (sur) para optimizar el acceso solar

Giảm chiều cao gần khu phố + nhà thờ (phía nam) để tối ưu hóa khả năng tiếp cận năng lượng mặt trời

Capture summer winds from north for cooling + divert cool winter winds from south in plaza design

Captura los vientos de verano del norte para refrescarlos y desvíalos los vientos fríos de invierno del sur en el diseño de la plaza

Hứng gió mùa hè từ phía bắc để làm mát và chuyển hướng gió mùa đông mát mẽ từ phía nam trong việc thiết kế quảng trường



DRAFT FOR DISCUSSION • BORRADOR PARA DEBATE • DỰ THẢO ĐỂ THẢO LUẬN

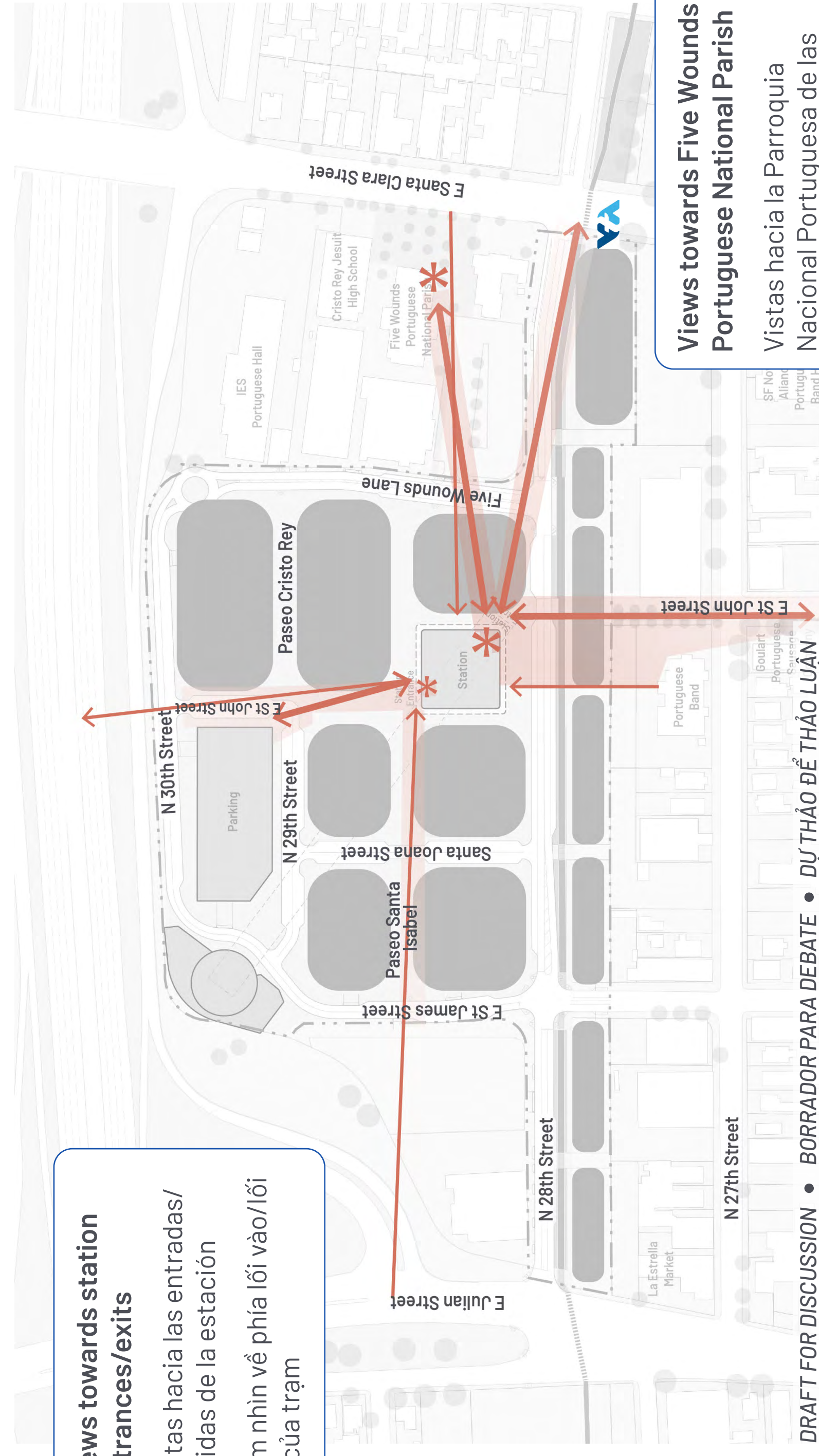
View Corridors

Ver corredores • Hành Lang Tầm Nhìn

Views towards station entrances/exits

Vistas hacia las entradas/salidas de la estación

Tầm nhìn về phía lối vào/lối ra của trạm



DRAFT FOR DISCUSSION • BORRADOR PARA DEBATE • DỰ THẢO ĐỂ THẢO LUẬN

Views towards Five Wounds Portuguese National Parish

Vistas hacia la Parroquia Nacional Portuguesa de las Cinco Llagas

Tầm nhìn hướng tới Giáo Xứ Quốc Gia Bồ Đào Nha Five Wounds

Pedestrian Access

Acceso peatonal • Lối Đi dành cho Người Đi Bộ

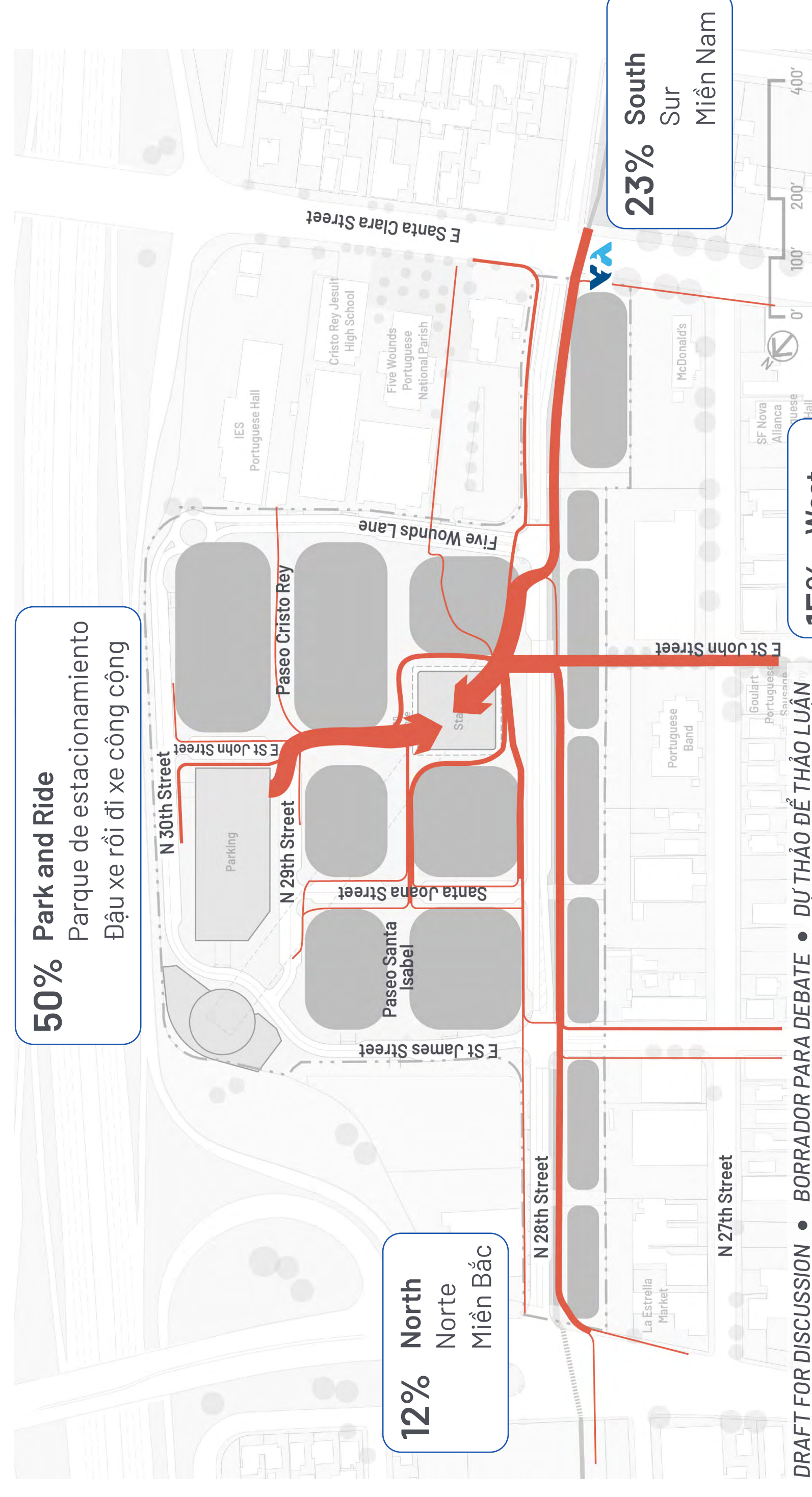
50% Park and Ride

Parque de estacionamiento
Đậu xe rời đi xe công cộng

12% North
Norte
Miền Bắc

15% West
Oeste
Miền Tây

23% South
Sur
Miền Nam



DRAFT FOR DISCUSSION • BORRADOR PARA DEBATE • DỰ THẢO ĐỂ THẢO LUẬN

Fehr&Peers analysis ("AM Peak Hour Ingress + Egress Directionality," 2021)

