



說明書: VTA 的 BART 矽谷捷運延長線第二階段項目

項目收益

VTA 的 BART 矽谷捷運延長線第二階段項目全長六英哩, 包括四個車站, 將 BART 捷運服務延伸, 從 Berryessa/North San José 起, 經由聖荷西市中心至聖達卡拉市。第二階段項目包括一條長約五英哩的隧道、兩個隧道中點通風設施、一個保養設施及車輛保管場、三個地下車站 (Alum Rock/28th Street、Downtown San José、Diridon) 和一個地面車站 (Santa Clara)。將修建一個大直徑隧道, 鋪設地鐵軌道。第二階段項目的效益包括:



快速而可靠的列車服務, 將 BART 連接至 VTA 輕軌和公車、Amtrak、ACE、Caltrain、Capitol Corridor 和長途公車服務。



投資公共交通導向開發案, 提供更多就業、住宅和就學機會, 實現不用開車也可通勤的目標。



改善公交中心, 使其能容納鐵路、公車、腳踏車和步行等交通模式, 改進和增加健康環保的交通選項。



除了在設計和施工期間創造數千個就業機會外, 第二階段項目還將大幅提升經濟發展, 即使在項目結束後很長一段時間, 經濟和工作機會仍會增長。



與社區攜手合作進行項目, 實現各車站地區周邊社區所勾畫的願景。



商業、零售和住宅開發項目將帶來更高的銷售稅和物業稅收入, 使地方政府能繼續投資。

2035 年預期效益

VTA 的 BART 延長線
第二階段平日乘客數

52,000



2700 萬

每年汽車行駛里程數減少
量 (與項目前比較)



22,340

汽車二氧化碳排放
減少量公噸數

本項目的公共交通導 向聯合開發案將包括



167.5 萬 平方英尺

的新辦公空間



16 萬 平方英尺

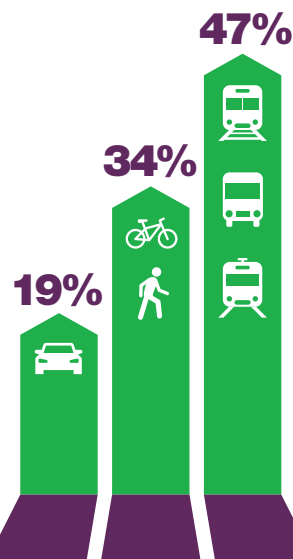
的新零售空間



500 個

新住宅單位

第二階段項目接駁 BART 系統的交通模式





BART Silicon Valley Phase II Extension Project



環繞舊金山灣

VTA 的 BART 矽谷捷運延長線第二階段項目將把舊金山 (San Francisco) 聖馬刁 (San Mateo)、阿拉米達 (Alameda)、康曲柯士達 (Contra Costa) 及聖達卡拉 (Santa Clara) 等縣連結在一起 - 快捷鐵路服務最後將環繞整個舊金山灣。



Contact Us

(408) 321-7575 English



(408) 321-2300 Español 粵/華語
Tagalog Tiếng Việt
Português 한국어

(408) 321-2330 TTY



www.vta.org/bart



facebook.com/bartsv



vtabart@vta.org



twitter.com/bartsv