



기본 정보: VTA 의 BART 실리콘밸리 2 단계 확장 사업

사업 효과

VTA 의 BART 실리콘밸리 2 단계 확장 사업은 6 마일, 4 개 역에 걸친 확장 공사로, 이 사업을 통해 Berryessa/North San José 에서 downtown San José 를 거쳐 Santa Clara 까지 BART 열차가 운행됩니다. 2 단계 사업에는 길이 약 5 마일의 터널, 터널 내 환기 시설 두 곳, 유지보수 시설, 보관소, 지하 역 세 곳 (Alum Rock/28th Street, Downtown San José, Diridon), 지상 역 한 곳 (Santa Clara) 이 포함됩니다. 지하철 터널은 대구경 단일 보어 터널이 될 예정입니다. 2 단계 사업을 통해 다음과 같은 효과를 거둘 수 있습니다.



BART 를 VTA 경전철 및 버스, 암트랙, ACE, 칼트레인, Capitol 도로회랑, 도시 간 버스 서비스로 연결하는 빠르고 신뢰할 수 있는 열차 운행.



직장, 주거 지역, 교육 기관에 대한 접근성을 높여 자동차 없이 통근이 가능하도록 대중교통 지향형 개발 지구 (TOD) 에 투자.



건강과 환경을 고려한 이동 수단을 개선, 확대하기 위해 열차, 버스, 자전거, 도보 이동 수단을 수용할 수 있는 환승 중심지 개선.



설계 및 공사의 전 과정에 걸쳐 수천 개의 일자리를 창출하는 것 외에도 2 단계 프로젝트는 경제 부양 효과를 가져와 사업 종료 후에도 경제 성장과 일자리 창출 가능.



각 역 주변 지역 사회의 비전을 실현하는 사업이 되도록 지역 사회와 협력.



상업 지역, 소매점, 주거 지역 개발로 소비세 및 재산세 세수가 증가해 지역 정부의 지속적인 투자 가능.

2035 년 예상 효과

VTA BART 2 단계 확장 구간의 평일 이용자 수

52,000



2,700 만

연간 차량 이동 거리(마일) 감소(사업 미실시 대비)



22,340

차량 CO² 배출량 감소(미터톤)

본 사업의 대중교통 지향형 공동 개발 지구의 목표



167.5 만 제곱피트

신규 사무실 공간



160,000 제곱피트

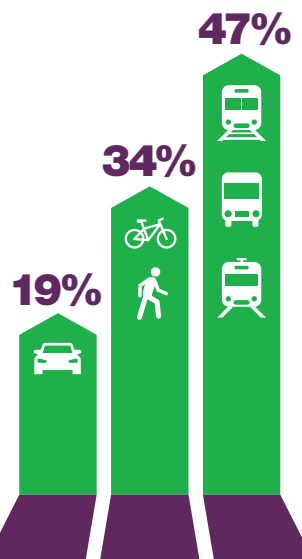
신규 소매점 공간



500

신규 주택 500 채

BART 시스템에 대한 2 단계 접근 수단





BART Silicon Valley Phase II Extension Project



BayArea 의 연결

VTA 의 BART 실리콘밸리 2 단계 확장 사업은 샌프란시스코, 샌마테오, 앨러미다, 컨트라코스타, 산타클라라 카운티를 연결하여, 결과적으로 Bay Area 를 고속열차 서비스로 연결할 수 있게 됩니다.



Contact Us

(408) 321-7575 English



(408) 321-2300 Español 粵/華語
Tagalog Tiếng Việt
Português 한국어

(408) 321-2330 TTY



www.vta.org/bart



facebook.com/bartsv



vtabart@vta.org



twitter.com/bartsv